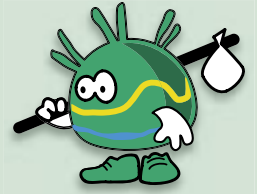
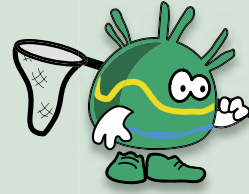
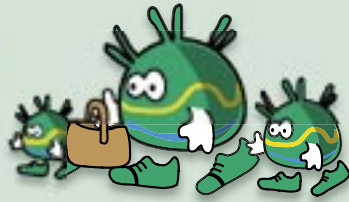


Elva puhkepiirkond



Elamuste jaht

Ihkad vaheldust ja seiklust, tule ja veeda kaks meeldejäädavat päeva Elva puhkepiirkonnas, 30 kilomeetri kaugusel ülikoolilinnast Tartust. Peatumiseks saad valida ühe puhkepiirkonna majutusasutustest.

Kahe päeva jooksul naudid lõõgastuvat puhkust osoonirikka õhuga suvituslinnas Elvas parkide ja metsade võlumaal. Esimesel päeval saad Sa valida ühe seiklustest: lõõgastud Võrtsjärvel vanal purjelaeval seilates või koged elamust loodusest fotojahil või laternamatkal.

Teisel päeval on sul võimalus elada kaasa koos veskiemandaga uuele elule vanas töötavas Hellenurme vesiveskis või vaadata tähti ning Põhjamaade suurimat teleskoopi Tõravere Observatooriumis.



Toimumise aeg: aastaringelt ettetellimisel

Kestvus: 2 päeva

Grupi suurus: min 10, max 25 inimest

Paketi hind ühele inimesele 10 in grupis 77,01 € (1205.- eek)
11–15 in grupis 66,15 € (1035.- eek)
16–20 in grupis 63,27 € (990.- eek)
21–25 in grupis 59,12 € (925.- eek)

Hind sisaldab: ööbimist, kõiki toidukordi, retkejuhi tasu, õhtusauna ja kõiki paketi loetletud tegevusi.



1. PÄEV

- Saabumine majutuskoha ennelõunal
- Lõunasöök
- Retk Vitipalu maastikukaitsealal koos fotojahiga või öine laternamatk või reis kalepurjekaga Võrtsjärvel
- Öhtusöök
- Saun

2. PÄEV

- Hommikusöök
- Tõravere observatooriumi külastus või Hellenurme vesiveski külastus
- Elva kultuuriloolised avastusretked

Varustus: Spordi- või matkariietus, matkajalatsid

Lisatasu eest:

- Seminariruumi kasutus
- Bussi tellimine (8 kuni 30 kohta)
- Kanuumatk Elva jõel
- Jahilaskmine ja maastikuviburada
- Järvemuseumi külastus
- Luke mõisapargi külastus

Paketti saab tellida:

Vapramäe-Vellavere-Vitipalu Sihtasutus 52 54 172
sihtasutus@vvvs.ee Triinu Pertels

4 Elva linn

- Turismiinfopunkt
- Tartumaa Muuseum
- Kultuuriinfo, kultuurimatkad linnas ja ümbruses

KONTAKT

Pikk t 2
Tel 745 6141
www.tartumaamuseum.ee
Kõik Elva kohta: www.elva.ee
Tel 7309 887
elva@elva.ee



9 14 Elamus loodusest

- Matkarajad, retkejuht, piknikupakid
- Matkad: loodus-, seiklus- ja tähtpäevamatkad
- Mosina matkamaja
- Loodusmaja, loodusõppepäevad

KONTAKT Gea Järvela

Vapramäe-Vellavere-Vitipalu Sihtasutus
Tel 745 5491; 525 4172; 508 8359
sihtasutus@vvvs.ee
www.vvvs.ee
Matkaradadeni Elvast 2-5 km



Võrtsjärve SA

- Võrtsjärve piirkond –
www.vortsjarv.ee
- Teadmised järvemuseumist
- Retk kalepurjekal
- Puhkus looduses
- Rannu vald – Lõuna-Eesti parim turismi toetaja 2006



Eesti Maaülikool
Estonian University of Life Sciences



Kaugus Elvast 20km

1 7 8 Rõngu vald

Vaatamisväärsused: Rõngu kirik, Rõngu kõver kõrts, Lossimägi, Hiigemägi

KONTAKT

Valga mnt. 6A Rõngu 61001
Tel 731 44 80
www.rongu.ee
rongu@rongu.ee

SAVIKOJA KÕRTS

Tel 7459422, 56454708



7 Verevi hotell asub Verevi järve külje all, jalgsi mõne minuti kaugusel Elva südalinnast. Hotellis on 13 tuba, milles on ruumi kokku 27-le inimesele. Osad toad vesivoodiga. Lisaks pakume seminariruumi kaminaga kuni 25-le inimesele, ruumikat sauna ja grillimaja. Aktiivsed puhkajad saavad laenutada jalgrattaid.



KONTAKT

H. Raudsepa 2, Elva 61509
Tel +372 7457084
Faks +372 7304320
verevi@verevi.ee
www.verevi.ee

Kaugus Elva kesklinnast ca 500 m

3 Luke mõisapark on üks paremini säilinud algse planeeringuga parke Lõuna-Eestis.

- Taastatud 5 tiigist koosnev tiikidesüsteem
- Restaureeritud kärnerimaja, paviljon.
- Muuseum, I-punkt
- Ekskursioonid
- Mõisapargi rent üritusteks
- Kärnerimaja rent

KONTAKT Nõo Koduloomuuseum, Kai Toom

Tel 745 5237; 510 2872
toomkai@hotmail.ee

Elvast 10 km, Tartust 20 km



4 Ringkäik vanas töötavas vesiveskis

- Vanakola väljanäitus muuseumitubades
- Teata ette ja kae esi, kuda must härg makab, massa kopsu liiguvõ

KONTAKT: veskiemand Mae Juske

OÜ Hellenurme Veski
Tel 767 9809; 520 5142
maeveski@hotmail.ee
www.hot.ee/hellenurmeveski

Elvast 10 km



11 Tartumaa Tervisespordikeskus - kutsub sportima ja puhkama

- Majutus 2-3 kohalistes tubades ja kämpingutes
- Konverentsi- ja peoruumid
- Saun, dušš, köök, grill, tervisekabinet
- Sportlikud mängud, minigolf, jõusaal
- Maastikuvibu rada, sport- ja jahirelvadest laskmine tiirudes
- Spordiinventari laenus
- Suusa- ja matkarajad

KONTAKT: Karl Kontor 745 6582; 505 4006

Üldinfo 745 6333

info@tervisesport.ee, www.tervisesport.ee

Elva Kesklinnast 2 km



10 Peatuspaik Lõuna-Eestis! Waide Motell

- Rahulik ja kosutav uni renoveeritud tubades
- Maitvad toidud kiirtoitlustuses
- Edasiviivad ideed ja mõtted seminarimajas
- Telkimine, karavanauteode parkla

KONTAKT: müügijuht Katrin Kollist

Waide motell, Käo küla Rõngu vald Tartumaa
Tel 730 3606
info@waide.ee
www.waide.ee

Elva kesklinnast 2 km



www.visitelva.com info@visitelva.com