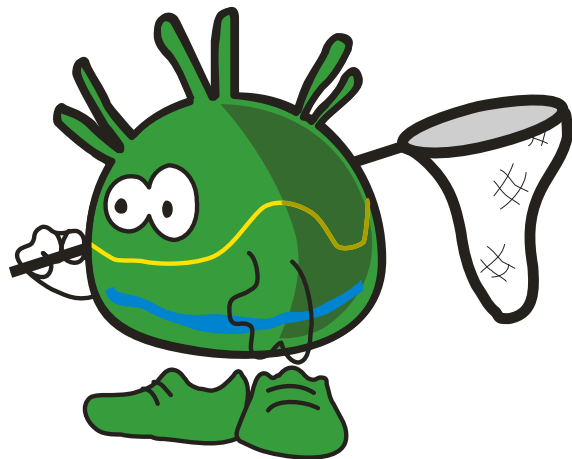
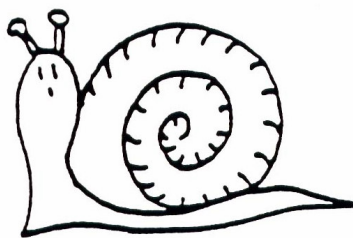




VAPRAMÄE-VELLAVERE-VITIPALU  
SIHTASUTUS



# TEOD

## ÕPPEMATERJAL

Koostaja Taive Pärnmäe, 2007

Õppematerjalide väljaandmist toetas SA Keskkonnainvesteeringute Keskus

Nimi \_\_\_\_\_  
 Kuupäev \_\_\_\_\_  
 Koht \_\_\_\_\_

## TÖÖLEHT

### Teod

**Ülesanne 1 Otsige tigusid lähtuvalt nende elukohast.** Leidke igaüks endale oma tigu. Tutvuge oma teoga, soovi korral pange talle nimi. Sisustage talle karp, asetage talle sinna lehti ja midagi söödavat. Olge tigudega ettevaatlikud – nendega võrreldes olete Te hiiglased! Karpi pange tigu selleks ajaks, kui tahate kirjutada või on mingil muul põhjusel vaja tigu käest ära panna.

Minu teo nimi on \_\_\_\_\_

**Ülesanne 2 Tutvuge oma teoga (kasutage luupi)**

Mis liiki teoga on tegu? \_\_\_\_\_

Leidke tema koda, pea, jalg, tald, silmad, tundlad, mantliava (hingamis- ja väljaheiteava). Leidke koht, kus tigudel võib olla naba.

Mis värvi on tema koda, pea ja jalg? Kirjeldage oma tigu.

\_\_\_\_\_

\_\_\_\_\_

\_\_\_\_\_

Võrrelge üksteise tigusid. Kas värvused erinevad? \_\_\_\_\_

Milliseid erinevusi veel märkate?

\_\_\_\_\_

\_\_\_\_\_

\_\_\_\_\_

Kellel on kõige tumedama pea ja jalaga kiritigu?

Kellel on kõige heledama pea ja jalaga kiritigu?

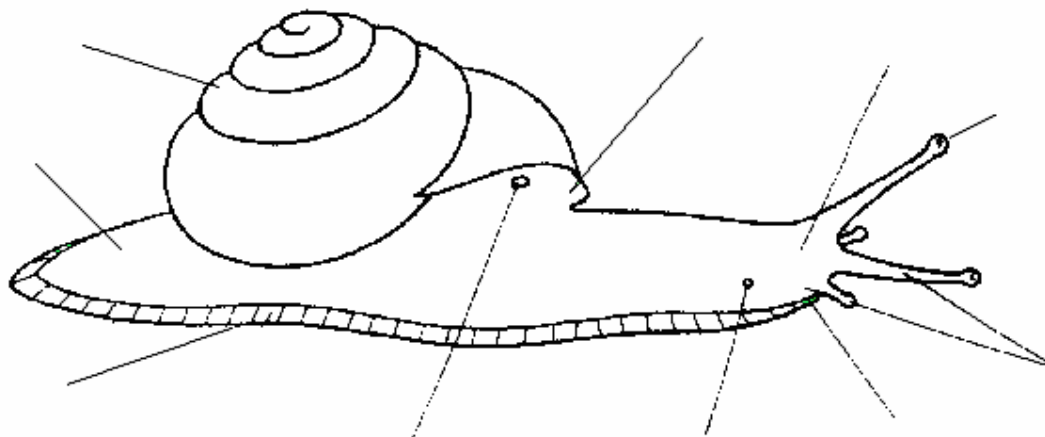
Kas Teie tigu vaatluse ajal hingas (kui hingamisava on avatud, siis hingab)?

Kas Teie tigu vaatluse ajal kakas? \_\_\_\_\_

Kas Teie hoolealune on poiss või tüdruk? \_\_\_\_\_

Kas Teie tigu on täiskasvanu või laps? \_\_\_\_\_

Märkige joonisele, kus asuvad teo koda, jalg, tald, hingamisava, suguava, mantliserv, pea, silmad, tundlad, suu.



### Ülesanne 3 Kuidas tigu liigub?

Jälgige teo liikumist oma käel, paberitükil, läbipaistval joonlaul või Petri tassil (kahel viimasel juhul saab vaadata ka teo tallaalust).

Kirjeldage teo liikumist.

Mis värvi on Teie teo lima? \_\_\_\_\_

Kas Teie tigu kasutab liikudes alumisi tundlaid tee kompamiseks?

---

### Ülesanne 4 Mida teod söövad?

Asetage suurema karbi nurkadesse (nii et karbi keskoht jääks vabaks) erinevaid toite: salatit, porgandit, puulehti, kurki, puuvilju, võilillelehti jm söödavat, mida Teil on võimalik varuda. Asetage kõik teod (lugege nad eelnevalt kokku) karbi keskele ja katke karp kaanega, et tigudel oleks hämar ja rahulik.

Laske tigudel rahus olla umbes pool tundi kuni tund. Seejärel eemaldage ettevaatlikult karbilt kaas ja vaadake, kus Teie teod on.

Täitke toidukatse tabel järgmisel lehel.

Tabel 1. Toidukatse tabel

| Millise toidu juurde teod liikusid? | Mitu tigu? |
|-------------------------------------|------------|
| 1. toit – _____                     | _____      |
| 2. toit – _____                     | _____      |
| 3. toit – _____                     | _____      |
| 4. toit – _____                     | _____      |
| Kasti seintel ja laes _____         | _____      |
| Ei ole üldse liikunud _____         | _____      |
| Kokku on kasti tigusid _____        | _____      |

Milline Teie poolt pakutud toiduaine oli kõige hinnatum?

\_\_\_\_\_

Kui suur osa Teie tigudest ei tundnud üldse huvi toidu vastu ja ronis lihtsalt kasti ringi? \_\_\_\_\_

Toidukatse lõppedes vaadake, kas tunnete enda teo teiste hulgast ära.

Jätke oma tigudega hüvasti ja laske nad kõik koju tagasi.

Mõelge, millised ohud varitsevad tigusid linnas? Võrrelge tigude elutingimusi nende maasugulaste omadega.

\_\_\_\_\_

\_\_\_\_\_

\_\_\_\_\_

\_\_\_\_\_

\_\_\_\_\_